

# 2024-1학기 학부 신(편)입생 학생증 발급 안내

## (국민체크카드형)

학생처  
학생역량개발팀

1. 신청대상
2. 학생증 유형 및 주요 기능
3. 학생증 선택 가이드
4. 신청기간 및 유의사항
5. 국민 체크카드형 학생증 신청
6. 동국PASS앱
7. 분실신고 및 재발급 안내
8. 학생증 Q&A

## 학생 구분별 학생증 유형과 신청 방법

구분	학생증 유형	신청방법
학부(내국인)	체크카드형(신한,국민) 中 선택 1	개별 신청
일반대학원(내국인)	일반형, 체크카드형(신한,국민) 中 선택 1	개별 신청
학부 및 일반대학원(외국인)	일반형	행정부서 일괄신청
해외 교류대학	일반형	행정부서 일괄신청
특수, 전문대학원	일반형	학사운영실 일괄신청
시간제학과 등록	일반형	개별 신청

※ 2022-1 학기부터 학부(내국인) 일반형 학생증 발급 불가

※ 학부(내국인) 및 일반대학원(내국인) 학생과 시간제학과 등록 학생만 개별 신청

이외 학생은 소속 행정부서 및 학사운영실에서 일괄신청 예정\_소속 행정부서나 학사운영실에 문의 바람

※ 외국인학생, 특·수전문대학원 학생의 경우에는 일반형 학생증만 발급 가능  
(체크카드형 학생증 발급불가)

# 학생증 유형 및 주요 기능

## 신한 체크카드형



## 국민 체크카드형



기능	신한 체크카드형	국민 체크카드형
도서관 출입	○	○
체크카드	○	○
교통카드	티머니(선불) 탑재 후불 교통카드 선택가능	후불 교통카드 선택가능

## 도서관 이용

- 도서관 출입
- 도서자료 대출 및 반납
- 열람실 좌석 배정

## 교통카드

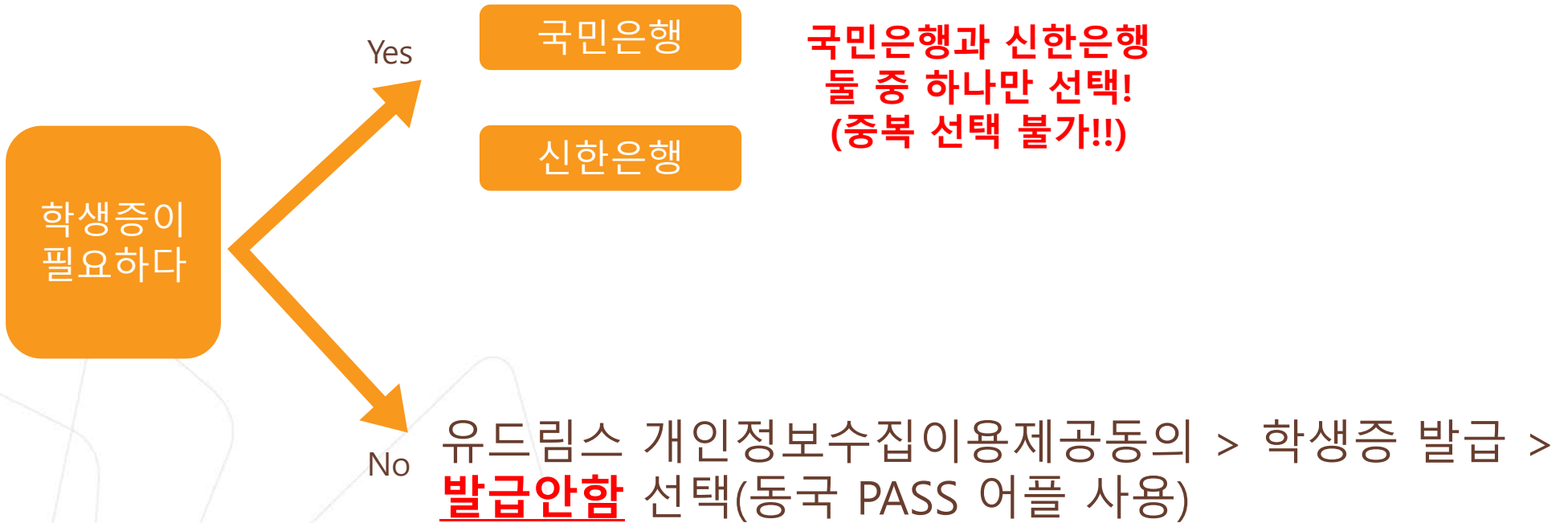
- 선불 교통카드 기능(티머니)
  - 후불 교통카드 기능
- ※학생증 유형별 상이

## 체크카드 (카드사별 상이)

- 은행 입출금
  - 국내 신용카드 가맹점 사용 가능 등
- ※카드사별 혜택은 카드사에 문의

## 교내 서비스 이용

- 증명서 발급
- 우산 대여
- 휴대폰 충전
- 팩스 및 스캔 사용
- 강의실 대관 서비스



## 신청기간

1. 안내 대상 : 2024-1학기 학부 신(편)입생
2. 신청기간 : 2024.02.16.(금) ~ 2024.03.08.(금)

**(위 기간 내 유드림스 동의 후 국민은행 어플신청은 02.29(목) 오후부터 가능)**

3. 체크카드형(국민, 신한)은 **2024.03.04.(월)** 이후 수령 가능

자세한 사항은 은행에 문의 바람

4. 수령처 : <신한 체크카드형> 신한은행 동국대점

<국민 체크카드형> 국민은행 동국대학교(점)

## 유의사항

1) 유드림스 사진 미등록시 학생증 발급 불가

※ ※ **학생증 사진 변경**을 희망하는 경우, 반드시 **02.15(목)**까지 **사진을 먼저 변경한 후** 유드림스 **개인정보 이용제공 동의** 하기

(학생증 신청 후 사진 변경시, 변경 전 유드림스 등록 사진으로 발급)

2) 학생증 신청기간(2024.02.16.(금) ~ 2024.03.08.(금)) **학생증 신청 선택 번복 불가**

**(국민은행 <-> 신한은행 신청 선택 번복 불가)**

예시) 국민은행 체크카드 학생증 2월 16일 최초 신청-> 신한은행 체크카드 학생증 2월 20일 재신청 불가

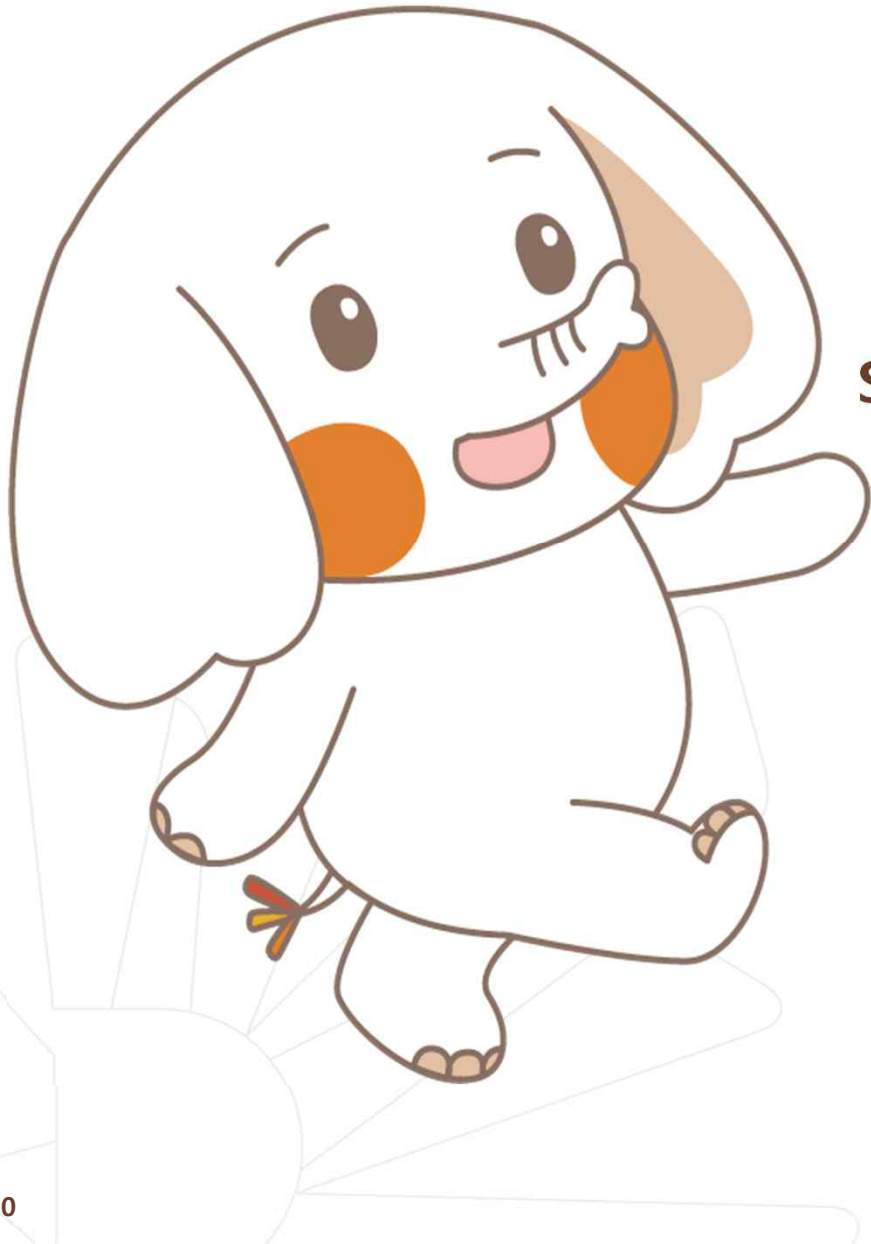
3) 지점 방문시 소요 시간 증가로 인해 모바일 신청 권장

4) 학생증이 불필요한 경우 유드림스 개인정보이용동의에서 **'발급안함'** 선택 가능



# 국민체크카드형 학생증 신청 방법





## 국민체크카드형 학생증 신청 절차

**STEP1. 유드림스 학적 개인정보수집 이용제공동의**

**STEP2. KB스타뱅킹 앱 신청 또는  
국민은행 동국대학교(점) 방문 신청**

※ 유드림스 개인정보수집 이용제공동의 동의 후  
앱 신청 관련 문의는  
국민은행 동국대점 [02-2197-4517](tel:02-2197-4517)로 문의 해주세요.

# 신청방법(국민체크카드형)

## STEP1. 유드림스 학적 개인정보수집 이용제공동의 등록

- 1) 학사 정보 → 학적기본관리 → 개인정보수집 이용제공동의 → 학생증 발급 탭
- 2) 학생증 종류 은행체크카드기능포함 선택 → 학생증 은행 국민은행 선택
- 3) 개인정보수집 동의로 전부 클릭 → 유드림스 페이지 아래 저장 클릭



**학적**

SCHOOL AFFAIRS

대표권한 : 학생(학부)  
최종로그인:  
로그인IP:

- 학적기본관리
- 학적부열람및수정
- DEIS학부모서비스제공동의
- 개인정보수집이용제공동의**
- 비상연락처
- 미래융합재직기간등록(학생)
- 연구자번호등록
- 교환/교류관리
- 학적변동관리(휴복학)
- 학적변동관리(전과)
- 전공배정관리
- 복수전공관리
- 융합전공관리
- 상벌관리
- 법대트랙제관리
- 경제학트랙제관리

49분59초후 로그인 | HOME | PASSWORD | LOGOUT

원스탑 학사정보 대학원학사 행정정보 연구정보 부속기관 대관신청

학적 교과수업 성적 사회봉사 장학 등록 교직 졸업 취업 학생 병무 국제교류 교수학습 공학교육인증 통합상담 커리어포트폴리오

개인정보수집이용제공동의

학사정보 > 학적 > 학적기본관리 > 개인정보수집이용제공동의

캠퍼스 서울캠퍼스 학번/성명

개인정보 수집·이용·제공에 대한 동의

※ 개인정보보호법 제 15조에 따라 법률의 특별한 규정, 법령상 의무 준수를 위해 불가피한 경우등 예외적인 경우를 제외하고는 정보주체의 동의를 받아 개인정보를 수집·이용해야 합니다.  
동국대학교는 행정업무등의 효율적인 관리 운영을 위하여 다음과 같이 정보주체의 동의를 받아 개인정보를 수집·이용하고자 합니다.

구분	개인정보 수집·이용 동의	개인정보 제3자 제공 동의
연락처 정보	1.수집·이용목적: 졸업생 앨범 제작 2.수집항목: 학생사진, 성명, 학년, 학과 3.이용 및 보유기간: <b>처리목적 달성시까지</b> 4.동의를 거부할 수 있으며 동의 거부 시 졸업앨범 내용에 본 학생의 정보는 제외됩니다.	1.제공받는 자: <b>계약시 공지</b> 2.제공받는 자의 이용목적: <b>앨범제작</b> 3.제공하는 항목: 학생사진, 성명, 학년, 학과 4.제공받는 자의 보유·이용기간: <b>제작 후 납품시 까지</b> 5.동의를 거부할 수 있으며 동의 거부 시 졸업앨범 내용에 본 학생의 정보는 제외됩니다.
단체 가입	1.수집·이용목적: 단체보험 가입 및 보험처리 2.수집항목: 성명, 주소, 연락처, 주민번호, 계좌번호 3.이용 및 보유기간: <b>처리목적 달성시까지</b> 4.동의를 거부할 수 있으며 동의 거부 시 보험처리가 불가능함을 알려드립니다.	1.제공받는 자: <b>계약시 공지</b> 2.제공받는 자의 이용목적: <b>보험처리</b> 3.제공하는 항목: 성명, 주소, 연락처, 주민번호, 계좌번호 4.제공받는 자의 보유·이용기간: <b>처리목적 달성시까지</b> 5.동의를 거부할 수 있으며 동의 거부 시 보험처리가 불가능함을 알려드립니다.
학생증 발급	1.수집·이용목적: 학생증발급 2.수집항목: 사진, 성명, 학번, 학과, 생년월일 3.이용 및 보유기간: <b>처리목적 달성시까지</b> 4.동의를 거부할 수 있으며 동의 거부 시 학생증 발급이 불가능함을 알려드립니다.	1.제공받는 자: <b>국민은행</b> 2.제공받는 자의 이용목적: <b>은행계좌 연계 학생증 발급</b> 3.제공하는 항목: 사진, 성명, 학번, 학과, 생년월일 4.개인정보 이용기간: <b>5년</b> 5.동의를 거부할 수 있으며 동의 거부 시 은행계좌와 연계된 학생증 제작이 불가능함을 알려드립니다.
휴복 서비스	1.수집·이용목적: <b>학교입학사할 전달</b> 2.수집항목: 성명, 휴대전화번호, 주소, 메일 3.이용 및 보유기간: <b>학생의 본교 재학 기간</b> 4.동의를 거부할 수 있으며, 미동의시 긴급한 연락사항 및 기타 공지 사항 연락 받을 수 없습니다.	개인정보 수집 동의
동문 서비스 동문회	1.수집·이용목적: <b>동문 서비스 제공 및 학교소식 전달</b> 2.수집·이용 항목: 성명, 생년월일, 성명, 학과, 학번, 입학년월, 졸업년월, 연락처, 주소, 이메일 3.이용 및 보유기간: <b>10년(별도의 요청이 없을 경우 자동 연장됨)</b> 4.동의를 거부할 수 있으며 동의 거부 시 동문 서비스가 제한될 수 있습니다.	1.제공받는 자: <b>동국대학교 총동창회 및 학과동문회</b> 2.제공받는 자의 이용목적: <b>동문회 운영</b> 3.제공하는 항목: 성명, 학과, 연락처, 입학연도, 졸업연도 4.동의를 거부할 수 있으며 동의 거부 시 동문회에서 관련된 소식을 받을수 없습니다.
학사운영관련연구	1.수집·이용목적: <b>통계연구 수행</b> 2.수집·이용 항목: 성명, 성별, 학과, 학번, 성적, 고등학교명, 입학전학, 장학금, 설문조사 결과 3.이용 및 보유기간: <b>처리목적 달성시까지</b> 4.동의를 거부할 수 있으며 동의 거부 시 관련연구에 활용된 본 학생의 정보는 공개되지 않습니다.	개인정보 수집 동의

동의 / 비동의

조회 저장

# 신청방법(국민체크카드형)

## STEP2. 국민 KB 스타뱅킹 신청 또는 국민은행 동국대학교(점) 방문신청



국민 체크카드형 학생증은 **반드시**

**1)국민 KB 스타뱅킹 앱으로 신청하거나**

**2)동국대학교점 방문 신청을**

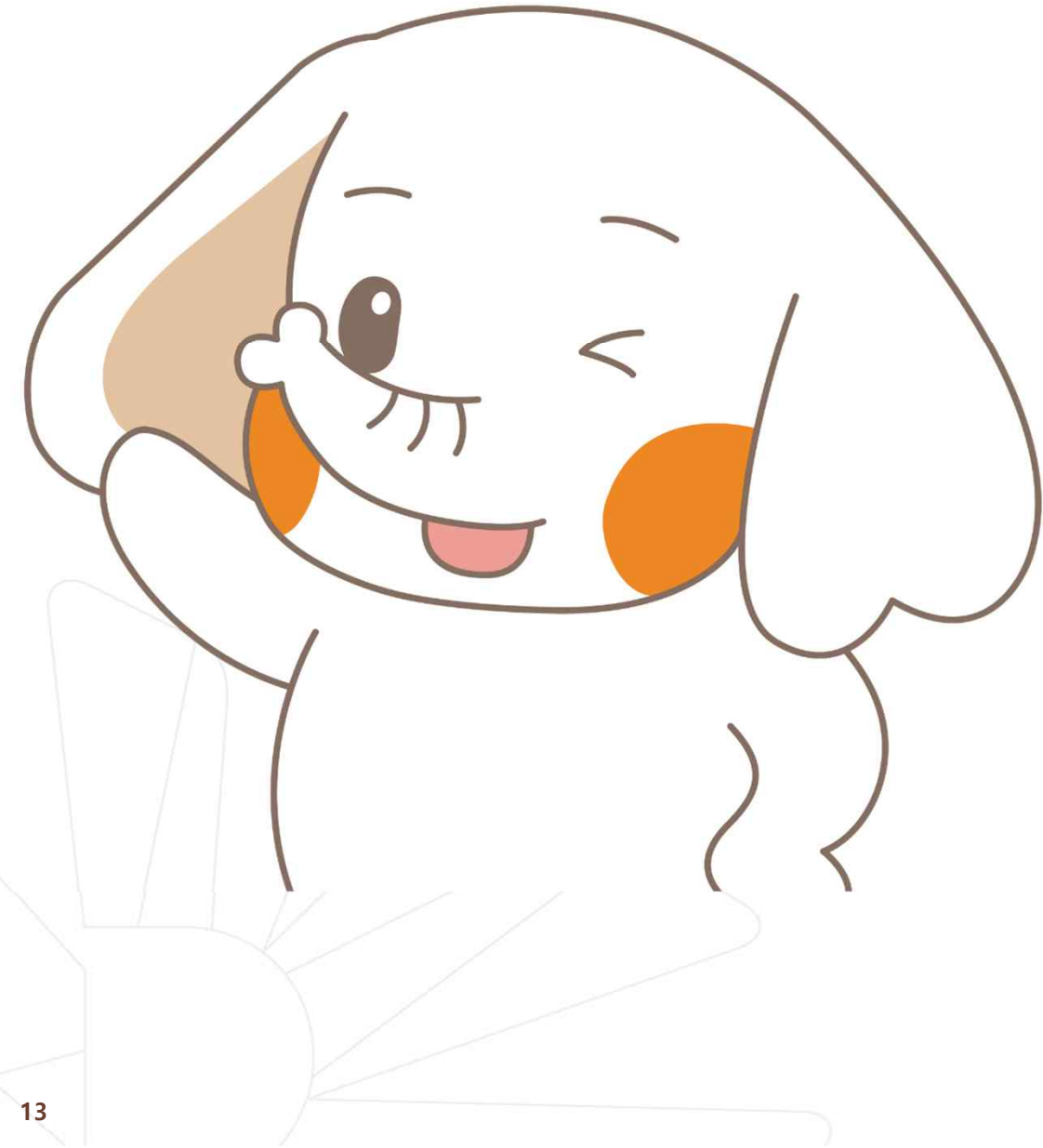
**3/12(화)까지 완료해야 합니다!!**

**(유드림스 동의는 3/8(금)까지)**

**★앱이나 은행방문 미신청시에는 학생증이 발급되지 않습니다★**

**국민은행 동국대학교(점) 02-2197-4517**

## 국민 KB 스타뱅킹 신청하기



국민 KB 스타뱅킹 신청 절차

**STEP1. KB 스타뱅킹 어플 다운로드**

**STEP2. KB 스타뱅킹에서 학생증 신청**

※ 앱 신청 관련 문의는  
**국민은행 동국대학교(점) 02-2197-4517**로  
문의 해주세요.

# 신청방법(국민체크카드형)

## KB스타뱅킹 앱 신청 방법

\*신분증(주민등록증 또는 운전면허증)과 본인명의로의 스마트폰 필요

\*앱 신청은 학생증 신규 신청기간 내 유드림스 동의 후 국민은행 어플  
신청은 02.29(목) 오후부터 가능

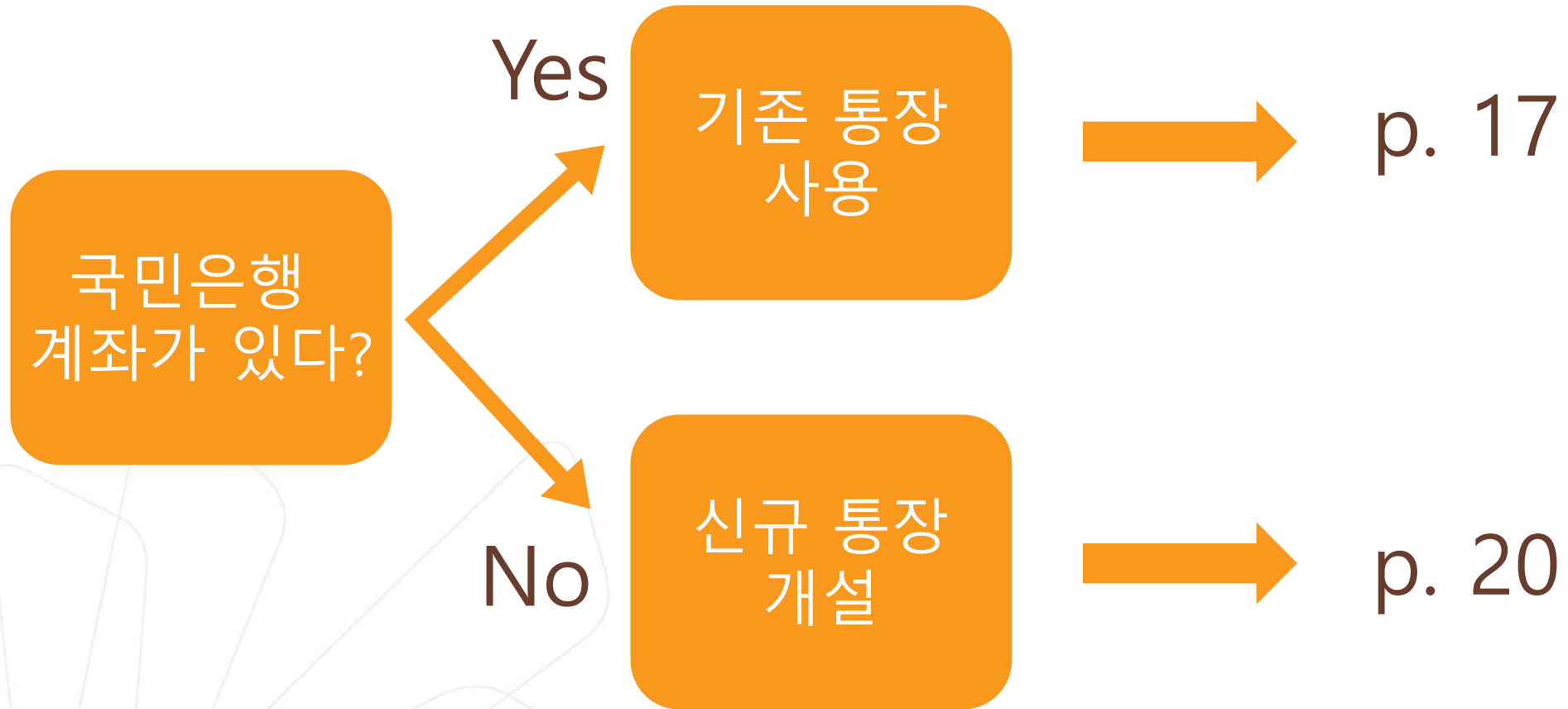
### 신청 가능 시간

- 통장 신규
  - KB국민은행계좌인증/1원 입금인증 : 24시간
  - 영상통화방식 : 평일 8시~22시, 공휴일 9시~18시
- 체크카드 발급 : 24시간

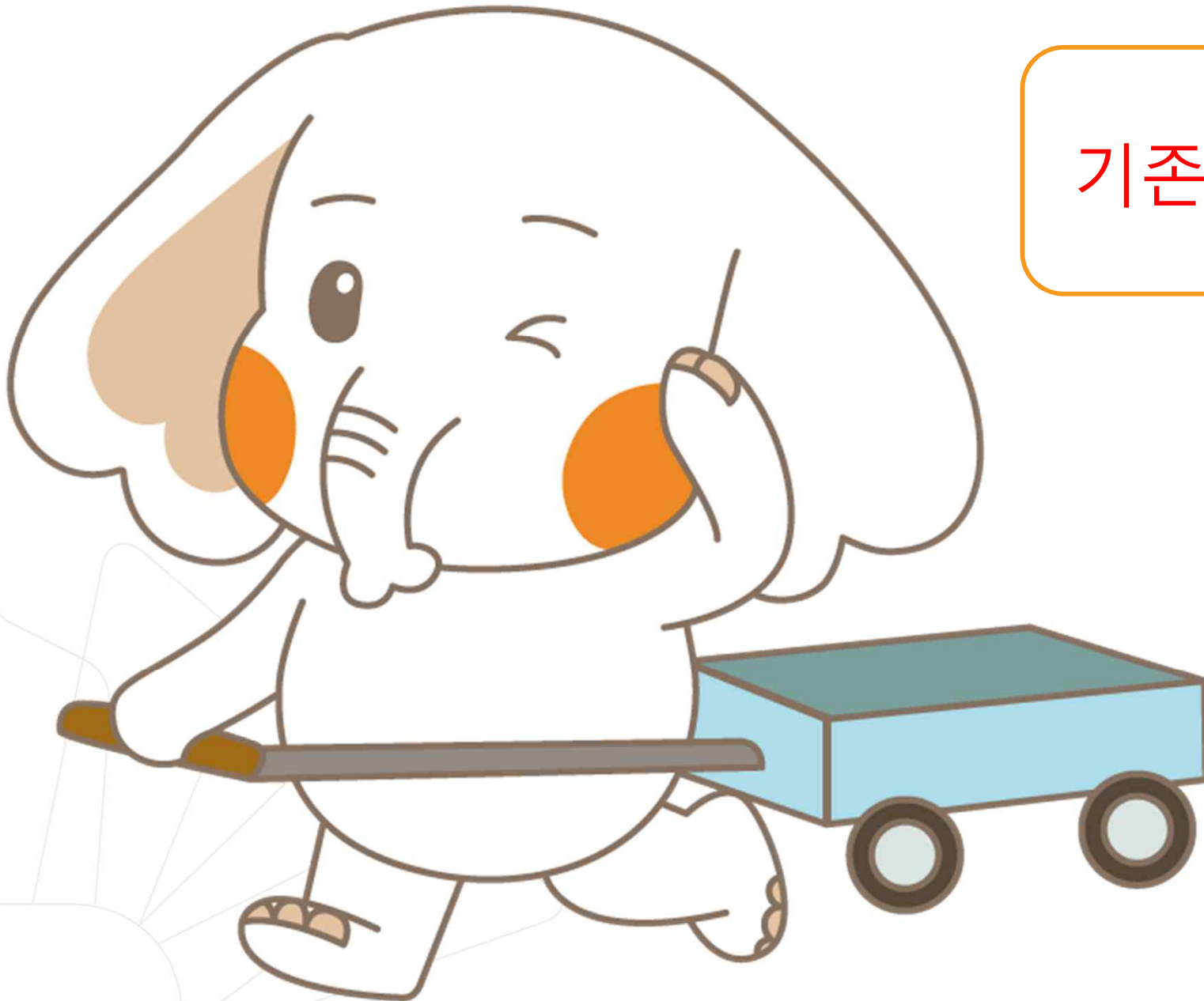
### QR코드



## KB스타뱅킹 신청하기



기존 통장 사용





# 신청방법(국민체크카드형)

## 1. 기존 통장 사용시 ①

### KB스타뱅킹으로 학생증 체크카드 만들기

KB스타뱅킹에서 빠르고 간편하게 학생증 체크카드 신청하세요!

QR코드를 찍으면 「학생증 체크카드 만들기」가 바로 가능합니다!



#### 1. 전체메뉴 > 입출금+카드



#### 2. 대학교 학생증 체크카드 만들기



#### 3. 사용할 계좌 선택



#### 4. 계좌 정보 확인



# 신청방법(국민체크카드형)

## 1. 기존 통장 사용시 ②

### 5. 학사정보입력

KB국민카드

카드신청(스타뱅킹용)

학사정보 1/5

학교선택 79건

**동국대학교**

학교검색

학교명을 입력

정보

이름

주민등록번호

'-'를 제외하고 입력

다음

### 6. 본인인증 및 약관 동의

KB국민카드

카드신청(스타뱅킹용)

5분만에 간편하게 신청하세요!

동국대학교 학생증  
노리체크카드

정보입력

이름

휴대폰번호

'-'를 제외하고 입력

전지동의 (선택도움)

- 개인(신용)정보 필수적 수집·이용 동의
- 개인(신용)정보 필수적 조회 동의
- 개인(신용)정보 필수적 제공 동의
- 개인(신용)정보 필수적 제공 동의

다음

### 7. 카드발급 정보 입력

KB국민카드

카드신청(스타뱅킹용)

카드정보 3/5

신청유형 선택

교체

추가

해외경용/국내전용

국내전용

다음

### 8. 발급 완료

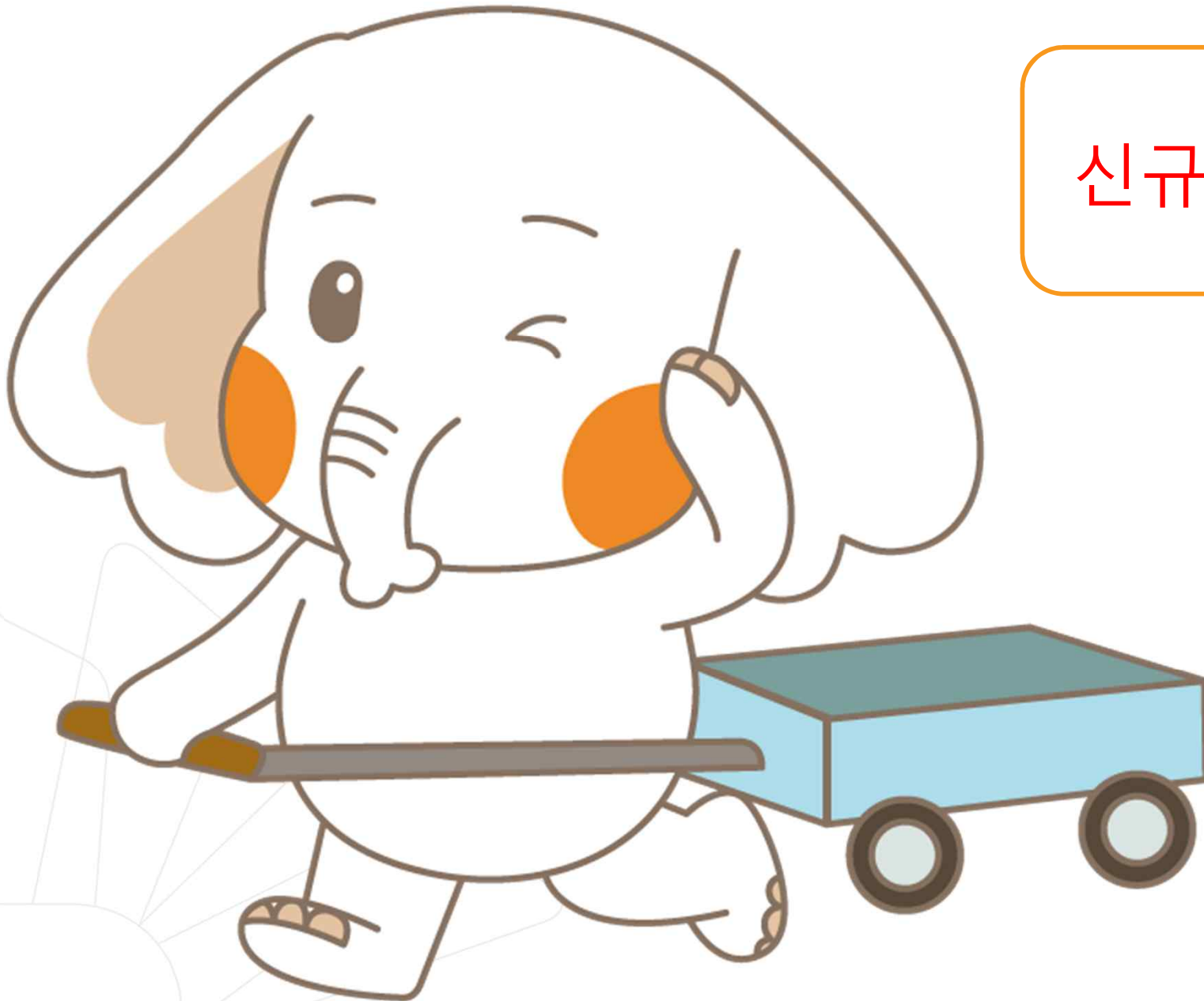
KB국민카드

카드신청(스타뱅킹용)

대학교 학생증 노리체크카드

고객님의 카드 신청이 정상  
접수되었습니다.

신규 통장 개설



# 신청방법(국민체크카드형)

## 2. 신규 계좌 개설시 ①

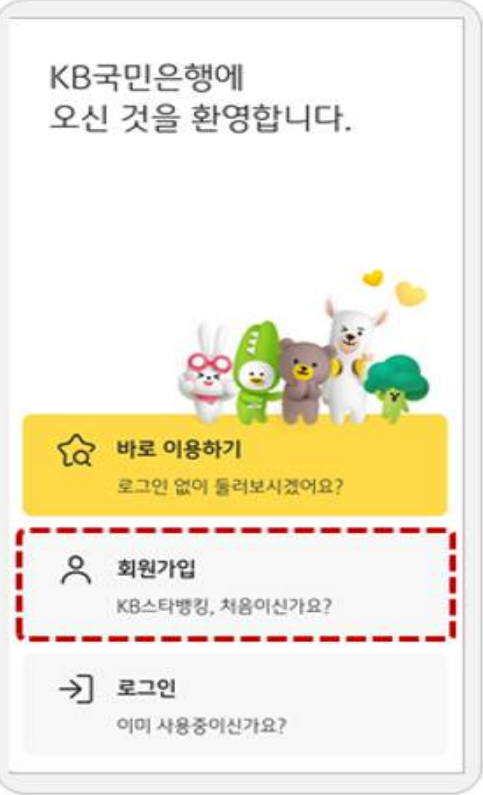
### KB스타뱅킹 ONE-STOP 신규 가입하기

KB국민은행이 처음이라면? 먼저 KB스타뱅킹에 가입하세요!  
 지금 스마트폰으로 QR코드 찍으면 통장 신규부터 인터넷뱅킹 가입까지한번에~

- 이용방법 : 구글 Play스토어 또는 애플 앱스토어에서 'KB스타뱅킹' 검색 후 설치 (안드로이드 5.0 이상, 아이폰(iOS) 11.0 이상 지원)



#### 1. 회원가입 버튼 선택



#### 2. 휴대폰 본인인증



#### 3. 필수 약관 및 마케팅 선택 동의



#### 4. 신분증 촬영 및 추가 인증



# 신청방법(국민체크카드형)

## 2. 신규 계좌 개설시 ②

### 5. 계좌정보입력 및 계좌 관리점 선택

< 입출금통장 신규 취소

계좌정보 입력

급여일  
25

급여 받은 날이나 내거 지정한 날에 건별 50만원 이상 입금된 이상금액을 맞 수유연계 혜택을 받을 수 있습니다. 자세한 내용은 KB마이잇통장 특약 및 상품설명서를 참조하세요.

☑ 상품별 선택 개인정보 수집 허용동의(바머신) >

계좌서유 수신방법

이메일

이메일

고객님이 입력하신 이메일주소로 발송되며, 고객님의 이메일주소는 변경되지 않습니다.

수령하실 이메일 주소를 입력해 주세요.

\* "금융소비자보호법"에 따라 이메일 및 문자메시지(LMS) 수신 거절 여부와 관계없이 발송됩니다.

계좌 관리점 선택

지역명  지점명

동국대학교(점)

**다음**

### 6. 인터넷뱅킹 가입

< 인터넷뱅킹 가입

인터넷뱅킹 가입

아이디  
KBSTAR0749

☑ 사용 가능한 아이디입니다.

새로운 사용자암호

10~12자리 영문/숫자 조합

반복되거나 연속된 숫자 또는 문자열, 노출되기 쉬운 주민번호, 전화번호는 사용 불가능합니다.

사용자암호 확인

1일 이체한도  최대

최소 1만원~최대 5억원이내

1회 이체한도  최대

권유직원 선택

직원번호  직원이름  지점/부서명  없음

류대훈

**다음**

### 7. KB모바일인증서 발급

< KB모바일인증서 발급 취소

인증방법 등록

KB모바일인증서로 로그인하거나 금융거래를 할 때 사용할 인증 방법을 등록합니다.

☰ 간편비밀번호(필수)  
주민등록번호, 연속되는 숫자 또는 동일한 숫자는 등록할 수 없습니다.

☰ 패턴(필수)  
노출되기 쉬운 모양은 기입해 주세요.

☰ 지문(선택)  
휴대폰 잠금 설정이 된 기기에서만 등록할 수 있습니다.

☰ Face ID(선택)  
휴대폰 잠금 설정이 된 기기에서만 등록할 수 있습니다.

권유직원 등록

KB모바일인증서 권유직원선택

지점명  직원이름  직원번호  없음

### 8. 가입 완료

회원가입 🏠 ☰

**회원가입이 완료되었습니다.**

고객명	김국민
상품명	KB마이잇통장
계좌번호	123456-01-789012
계약체결일시	2022.06.20 14:18:39
계좌서유 수신방법	LMS
인터넷뱅킹 ID	KBSTAR0749

입출금 푸시 알림 신청

카드신청

계좌와 연결된 카드를 발급할 수 있습니다.

**KB스타뱅킹 거래시작**

# 신청방법(국민체크카드형)

## 2. 신규 계좌 개설시 ③

### KB스타뱅킹으로 학생증 체크카드 만들기

KB스타뱅킹에서 빠르고 간편하게 학생증 체크카드 신청하세요!

QR코드를 찍으면 「학생증 체크카드 만들기」가 바로 가능합니다!



#### 1. 전체메뉴 > 입출금+카드



#### 2. 대학교 학생증 체크카드 만들기



#### 3. 사용할 계좌 선택



#### 4. 계좌 정보 확인



# 신청방법(국민체크카드형)

## 2. 신규 계좌 개설시 ④

### 5. 학사정보입력

KB국민카드

카드신청(스타뱅킹용)

학사정보 1/5

학교선택 79건

**동국대학교**

학교검색

학교명을 입력

정보

이름

주민등록번호

'-'를 제외하고 입력

다음

### 6. 본인인증 및 약관 동의

KB국민카드

카드신청(스타뱅킹용)

5분만에 간편하게 신청하세요!

**동국대학교 학생증  
노리체크카드**

정보입력

이름

휴대폰번호

'-'를 제외하고 입력

전지동의 (선택도움)

- ✓ 개인(신용)정보 필수적 수집·이용 동의
- ✓ 개인(신용)정보 필수적 조회 동의
- ✓ 개인(신용)정보 필수적 제공 동의
- ✓ 개인(신용)정보 필수적 제공 동의

다음

### 7. 카드발급 정보 입력

KB국민카드

카드신청(스타뱅킹용)

카드정보 3/5

신청유형 선택

교체 추가

해외경용/국내전용

국내전용

다음

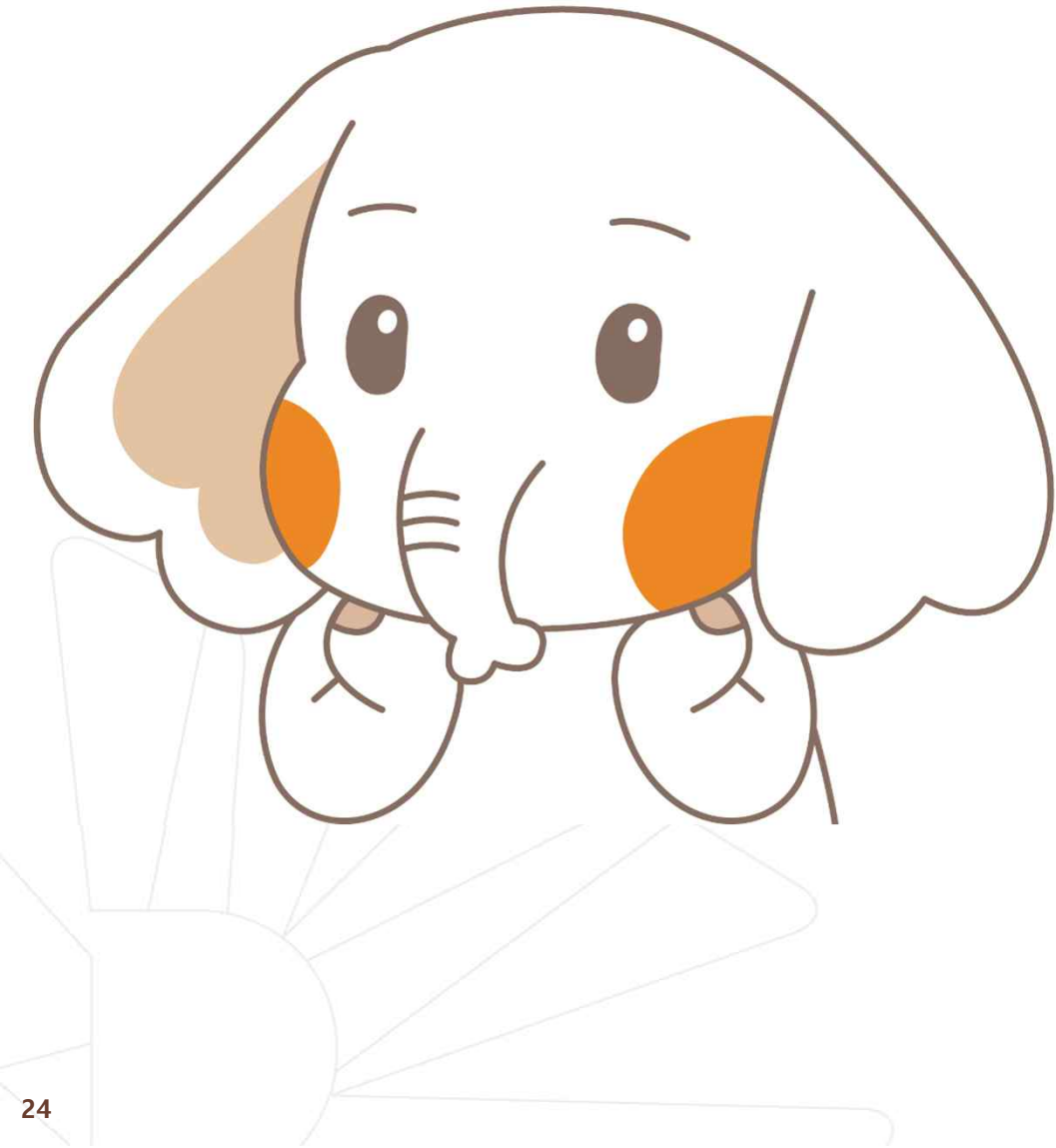
### 8. 발급 완료

KB국민카드

카드신청(스타뱅킹용)

대학교 학생증 노리체크카드

고객님의 카드 신청이 정상  
접수되었습니다.



신규 계좌 개설 중 문의 사항 발생 시

국민은행 동국대 지점에 문의

(국민은행 ☎ 02-2197-4517)



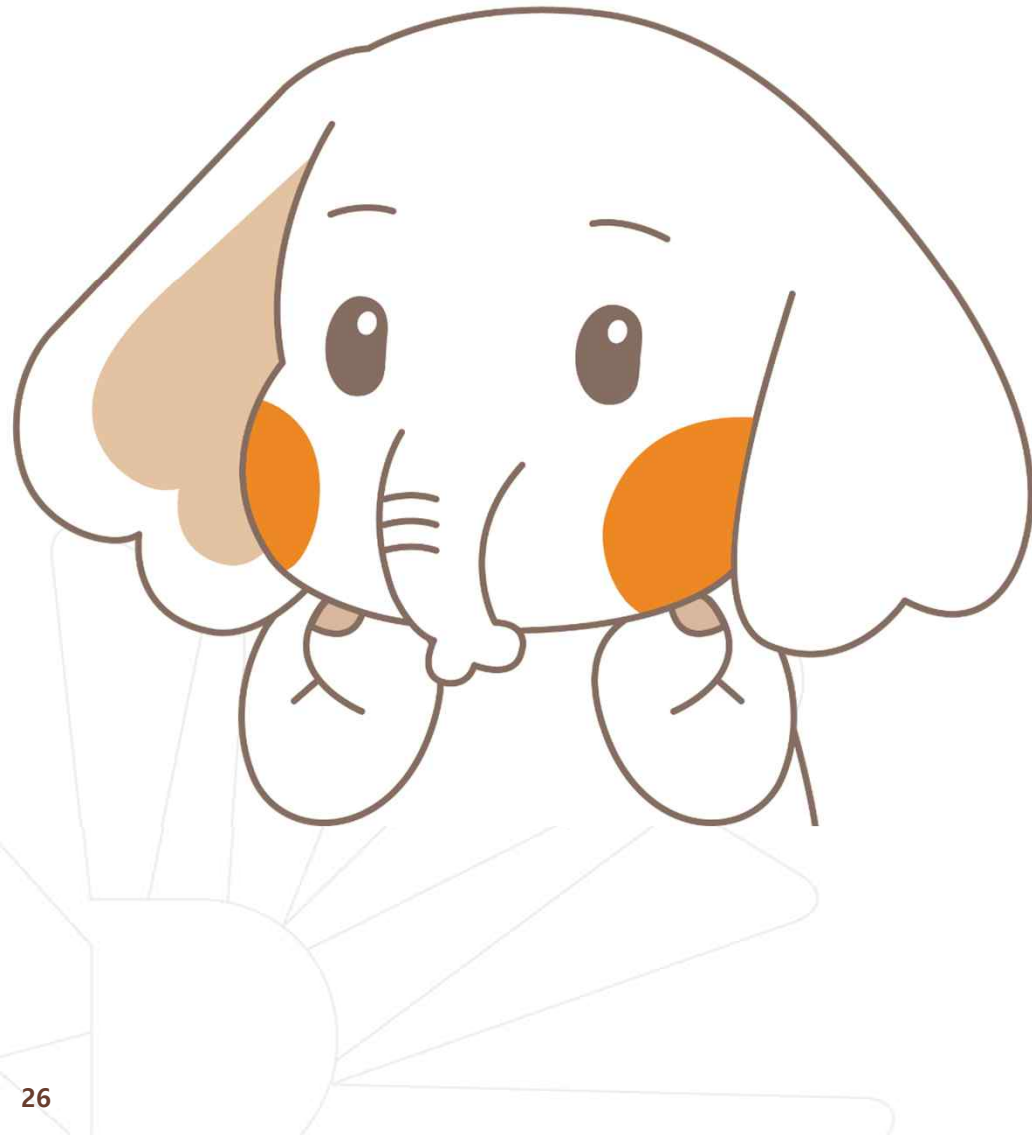
## 가. 설치 방법

- 1) '동국PASS' 어플 설치
- 2) 로그인(UDRIMS ID/PW)

## 나. 주요기능

- 1) 중앙도서관 이용
  - 도서관 출입, 도서대출, 좌석 배정 등
- 2) 학생CS센터 서비스 이용
  - 증명서 발급, 휴대폰 충전, FAX 전송 등

**※ 카드형 학생증 수령 이전에는 동국PASS앱으로 도서관 이용이 가능합니다.  
출입은 도서관 운영에 따라 제한 될 수 있음.  
도서관 출입 관련 문의 : 중앙도서관 02-2260-8623  
PASS앱 관련 문의 : 정보처 02-2260-8877**



## 학생증 분실신고

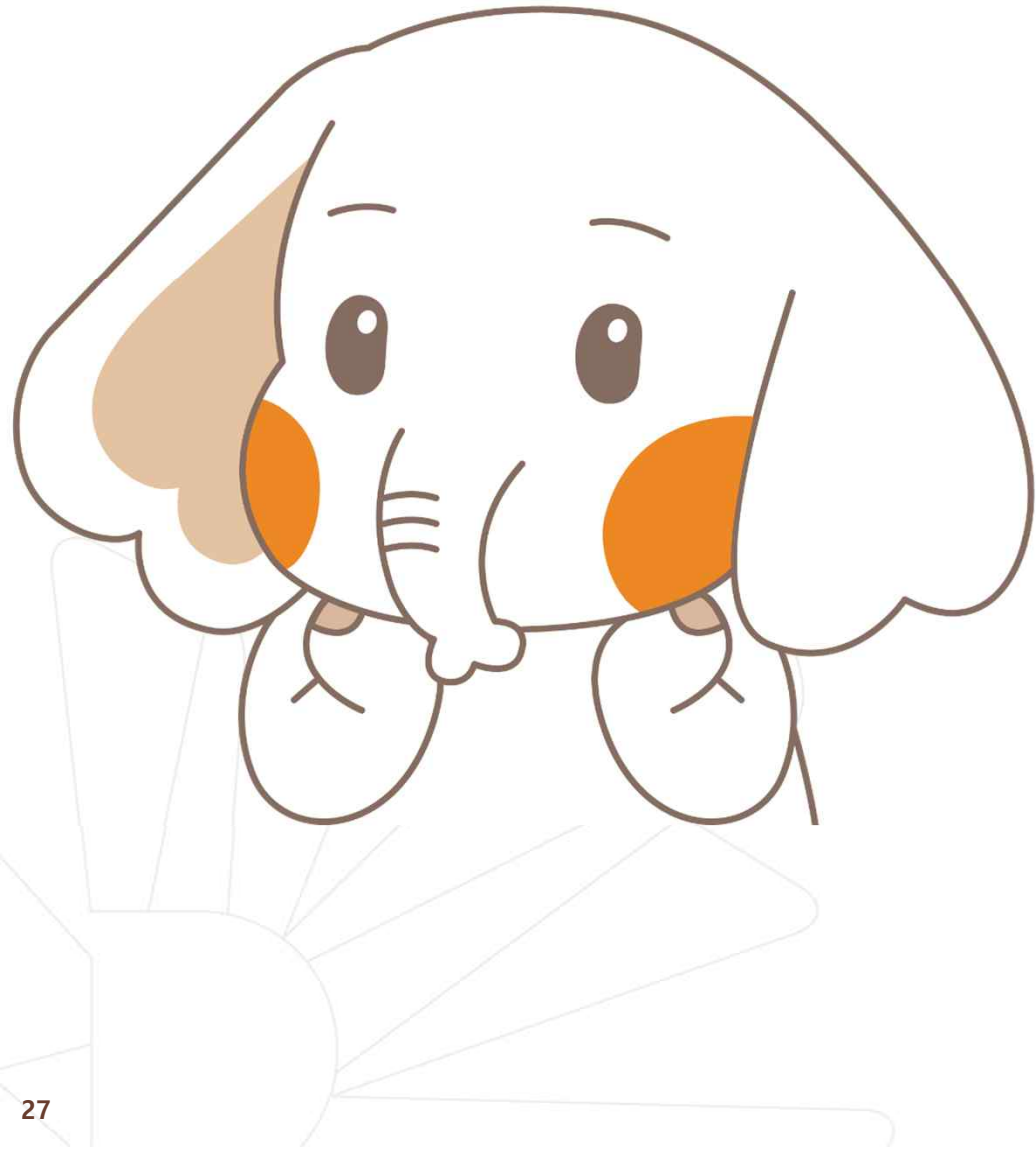
### STEP1. 중앙도서관과 카드사 모두 분실신고

교내기능 정지 ▶ 중앙도서관 ☎ 02)2260-8622~3

은행기능 정지 ▶ 국민카드 ☎ 1588-1688

### STEP2. 가까운 지점 방문 신청이나 국민 카드사 재발급 신청

※ 국민 카드사를 통하여 학생증 분실신고 후  
즉시 재발급을 하는 경우, **중앙도서관**에 교내 기능  
정지를 위한 **분실신고를 별도로 하지 않아도 됩니다.**



학생증 훼손이나  
전과, 개명 등으로 인한 재발급 신청  
가까운 지점 방문 신청이나 국민 카드사 신청  
(국민카드 ☎ 1588-1688 )

Q 1. 학생증 신청기간에 신청을 못했어요. 어떻게 해야 하나요?

A : 신청기간에 신청을 못 하였어도 이후 2차 신청 기간에 신청이 가능합니다. 다만, 신청기간 이후 신청한 학생증은 발급이 지연될 수 있습니다.

Q 2. 학생증 신청을 하였는데 사진을 변경하고 싶어요.

A : 학생증은 신청 다음날에 발급 진행이 시작되어 중간에 사진을 변경하실 수 없습니다.  
사진 변경을 희망하시는 경우, 신청기간 이후에 학생CS센터로 연락 바랍니다.  
(체크카드형 재발급 비용 없음)/ 학생CS센터 ☎ 02-2260-8661~4

Q 3. 학생증 수령은 어디서 수령하나요?

A : <체크카드형 학생증> 해당은행에 문의/ 국민은행 ☎ 02-2197-4517

# 감사합니다.

